

1-0794

Bliska Wola

40kVA

17

1-0-0512

16

AFL 25

15

AFL 25

12

500m

11

14

19

18

15

14

12

500m

11

8

19

18

15

14

12

500m

11

8

8

AFL

L = 3:

Stacja transformatorowa typu ŻH 15B
Wymiana na stację typu STS 20/400

ist. napowietrzna linia nN
do demontażu

proj. YAKXs 4x120mm²
+YAKXs 2x35mm²
L=77m



ist. przyłącze
kablowe

przebieg na nowe
st. słupowe

ist. st. słupowe
do demontażu

proj. st. słupowe
z żerdzi wirowanej
typu E

1-0794
Bilska Wola
40kVA

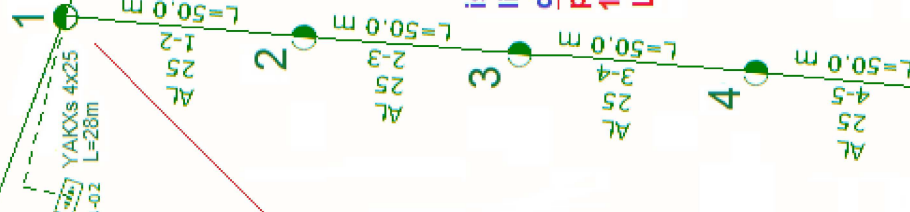


ist. stacja transf.
15/0,4kV ŻH-15B
do demontażu

proj. stacja transf.
15/0,4kV typu STS
20/400

ist. napowietrzna
linia SN

do demontażu
proj. 3xXRUHAKXS
1x120/25mm²
L=320m

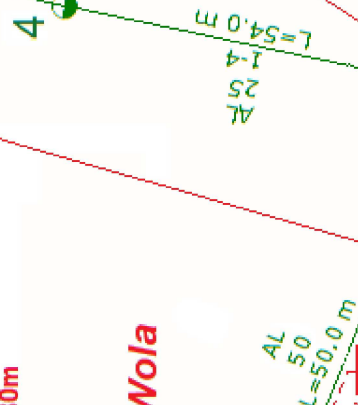


Linia 15kV Sulejów - Przedbórz

Długość linii SN od stacji 110/15kV do punktu przyłączenia
linii kablowej - 10,9 km

ist. napowietrzna linia nN
do demontażu

proj. YAKXs 4x120mm²
+YAKXs 2x35mm²
L=80m



ist. st. słupowe
do demontażu

proj. st. słupowe z żerdzi
wirowanej typu E

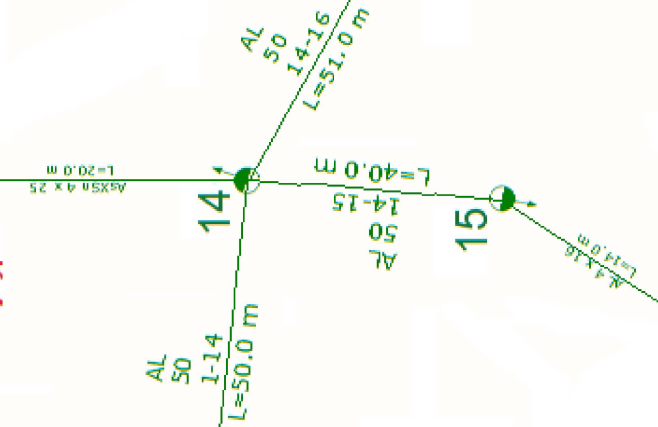
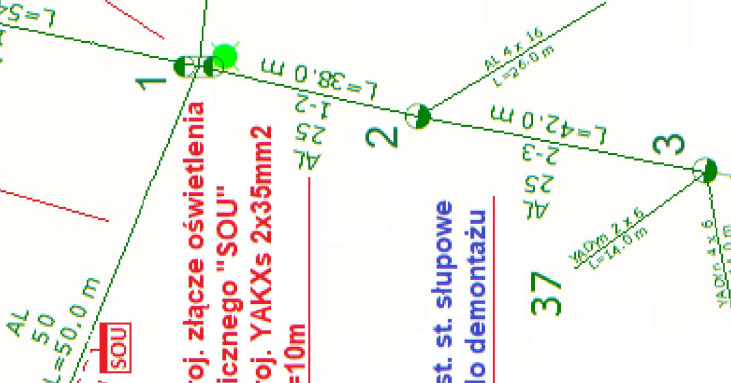
proj. złącze oświetlenia
ulicznego "SOU"
proj. YAKXs 2x35mm²
L=10m

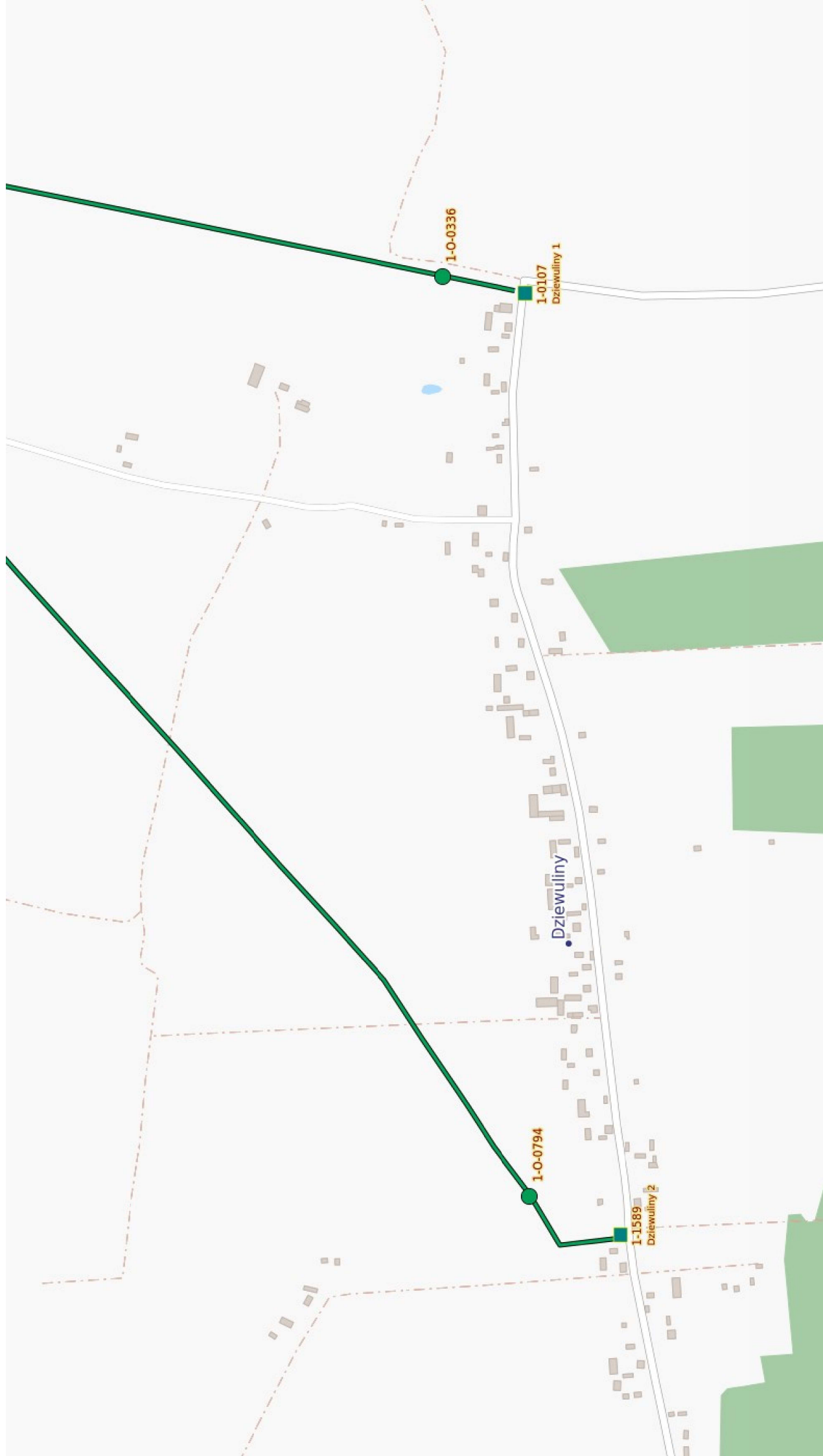


ist. st. słupowe
do demontażu

proj. st. słupowe odporowe
z żerdzi wirowanej typu E
wraz z rozłącznikiem typu RUN III 24/4

ist. napowietrzna linia SN do demontażu
proj. 3xAAsXSn 1x70mm²L=10m







2024/02/08 12:29